

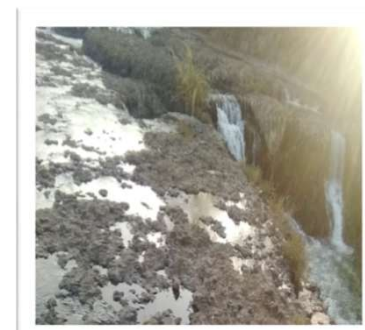
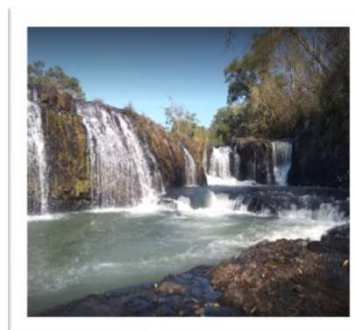
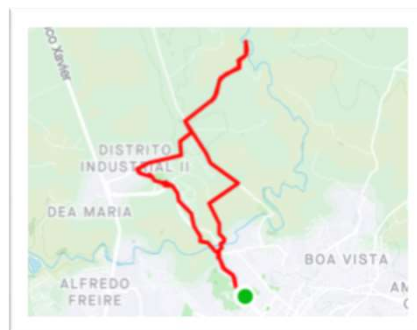


“Cachoeira da Leya pela Epamig”

Saída: UNIVERDECIDADE



STRAVA ↓



PERCURSO: NÍVEL FÁCIL
TRAJETO TOTAL :22,46KM
ALTIMETRIA: 311M

APOIO:



Desenvolvedores:

- Wander da Silva Vinhas
- Roberto Leite





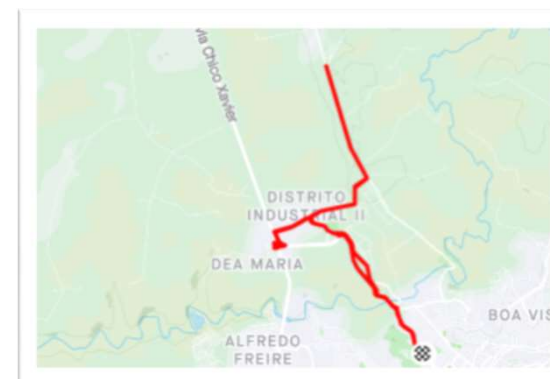
“Pedal IFTM + Tesoura”

Saída: UNIVERDECIDADE



STRAVA 

PERCURSO: NÍVEL FÁCIL
TRAJETO TOTAL :24,69KM
ALTIMETRIA: 222M



APOIO:



Desenvolvedores:

- Wander da Silva Vinhas
- Roberto Leite





“Pedal IFTM ”

Saída: UNIVERDECIDADE



STRAVA ↓

PERCURSO: NÍVEL FÁCIL
TRAJETO TOTAL :21,02KM
ALTIMETRIA: 198M



APOIO:



Desenvolvedores:

- Wander da Silva Vinhas
- Roberto Leite





“MIRANTE AGRONELI”

Saída: UNIVERDECIDADE



STRAVA 



PERCURSO: NÍVEL INTERMEDIÁRIO
TRAJETO TOTAL :50,04KM
ALTIMETRIA: 552M

APOIO:



Desenvolvedores:

- Wander da Silva Vinhas
- Roberto Leite





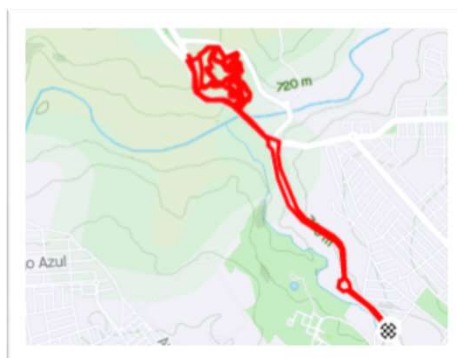
“ 5 x o XCO Monobloco ”

Saída: UNIVERDECIDADE



STRAVA ↓

PERCURSO: NÍVEL AVANÇADO
TRAJETO TOTAL :27,27KM
ALTIMETRIA: 910M



APOIO:



Desenvolvedores:

- Wander da Silva Vinhas
- Roberto Leite

